

Las dotaciones locales representadas esquemáticamente en este plano tienen rango de planeamiento general. Su definición precisa será efectuada por el plan especial, según lo señalado en la normativa de A.O.P. correspondiente.

Las dotaciones locales representadas esquemáticamente en este plano tienen rango de planeamiento general. Su definición precisa será efectuada por el plan especial, según lo señalado en la normativa de A.O.P. correspondiente.

Las dotaciones locales representadas esquemáticamente en este plano tienen rango de planeamiento general. Su definición precisa será efectuada por el plan especial, según lo señalado en la normativa de A.O.P. correspondiente.

<b>Hiri Lurzua eta Lurzua Ubarizagarria</b> <b>Suelo Urbano y Urbanizable</b> Hiri Lurzua Suelo Urbano Lurzua Ubarizagarri Sektoretan Gabe Suelo Urbanizable No Sektoretan			<b>Hirugaren Sektoreko Auzoak Privatuek</b> <b>Subzonas Privadas de Uso Terciario</b> c.0 Generiko Genérico c.2 Oatzenak Hostelería c.3 Bulegoak Oficinas c.11 Komunik. Comunes c.12 Postera Handiak Grandes Superficies		
<b>Bizitegiarako Auzoak Privatuek</b> <b>Subzonas Privadas Residenciales</b> a.1 Antzinako Hiriak Kokalekuak De Asentamientos Antiguos Urbanos a.2 Antzinako Landa Kokalekuak De Asentamientos Antiguos Rurales a.3 Zabalguneko De Ensanche a.4 Eraikitza Irakizkoak De Edificación Avanza a.51 Inleak Abierta a.52 Familia bakarreko etxebizitza Unitatek Adosada a.61 Oro Gorpuz Basuko / De May Bigo Desemolo Familialakama Urtefuntar a.62 Bilantako Bilfamiliar			<b>Komunitate Ekipamendutarako Auzoak Privatuek</b> <b>Subzonas Privadas de Equipamiento Comunitario</b> d.0 Comunitario Genérico d.1 Inleak Kulturako Cultural d.2 Jolasak Recreativo d.3 Jolasak Recreativo d.4 Inleak Kulturako Cultural d.5 Oatzenak Hostelería d.6 Comunitario Genérico d.7 Zerbiztu Publikoak Servicios Públicos d.8 Erlijioak Religioso		
<b>Industriarako Auzoak Privatuek / Subzonas Privadas Industriales</b> b.11 Komunik. / Comunes Industria Intermedia b.12 Industria Intermedia Industria Intermedia b.2 Industria Berria Industria Especial			<b>Komunikatutarako Auzoak Publikoak</b> <b>Subzonas Públicas de Comunicaciones</b> e.11 Errepideak Carreteras e.12 Inleak Calles e.121 Galtzakidak Calzadas e.122 Espiritakidak Aeras e.123 Apartekoak Apartamientos Aeras e.124 Biber espazioak Espacios de Protección e.3 Trenbide Komunikatzailek Comunicaciones Ferroviarias e.21 Orientazioak kale eta bideakidak Calles y Pasos Peatonales e.22 Orientazioak kale bideratutakoak Calles Peatonales con Tolerancia e.23 Bideakidak Bulegoak		
<b>Komunitate Ekipamendutarako Auzoak Publikoak</b> <b>Subzonas Públicas de Equipamiento Comunitario</b> g.0 Comunitario Genérico g.1 Inleak Kulturako Cultural g.2 Jolasak Recreativo g.3 Jolasak Recreativo g.4 Inleak Kulturako Cultural g.5 Oatzenak Hostelería g.6 Comunitario Genérico g.7 Zerbiztu Publikoak Servicios Públicos			<b>Auzoak Jabari Publiko Hidraulikoak</b> <b>Subzonas de Dantzi Publiko Hidrauliko Superficial</b> l.1 Inleak Causas Peatonales		
<b>Zerbiztu Auzoak</b> <b>Subzonas de Infraestructuras de Servicios</b> h.1 Urtehomizkoak Abastimeto de Agua h.2 Urtehomizkoak Abastimeto de Agua h.3 Argindarra eluzkoak eta argindarra homizkoak Producción y Suministro de Energía Eléctrica			<b>Espazio Libreterako Auzoak Publikoak</b> <b>Subzonas Públicas de Espacios Libres</b> f.11 Parkeak eta Inleak Parques y Jardines f.12 Haurterako Inleak Areas de Juego y Recreo de Niños f.13 Inleak Jardines y Espacios Residuales f.14 Inleak Jardines y Espacios Residuales f.15 Plazak eta inleak Plazas y Areas Peatonales		

**ARGITZEKO OHARRAK / NOTAS ACLARATORIAS**

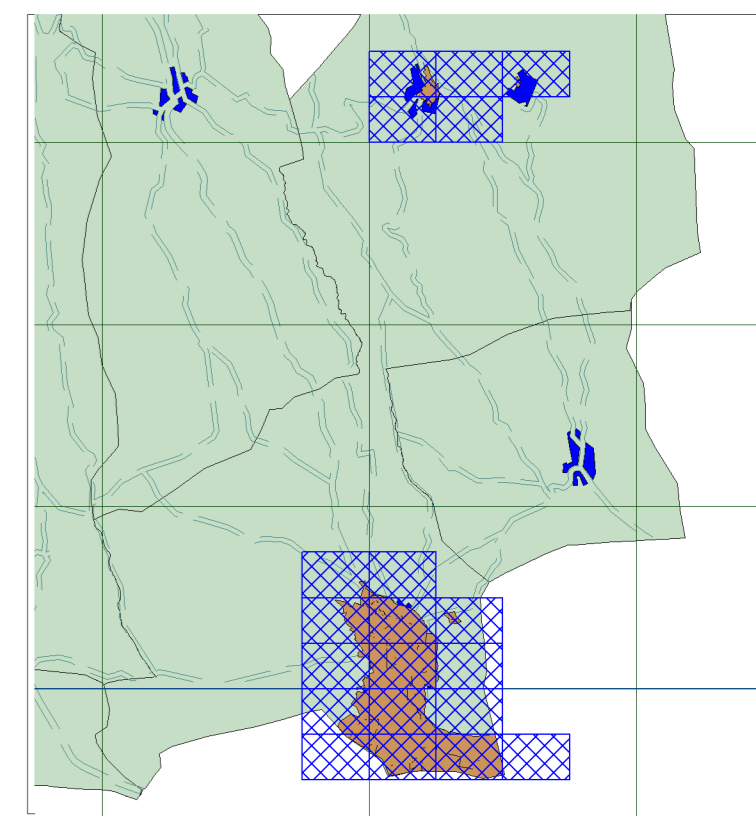
1. Plano honen karrutari aplikatutako azpizonek zuzenean "Arabiako Hiri Planinguzaren Normalizazio Informazio Sistema" on harburuko gutxiak berraztertzen ditu. Aurkitutako P-4 plano sare honetan marraztutako elementuak azaltzen diren bakoari duela plangintza-irizpidea honetan.

2. La redacción de las subzonas enumeradas en la cartilla de este plano comprende todas las idénticas, con carácter general, por el "Sistema de Información para la Normalización del Planeamiento Urbanístico de Álava". De los anteriores, en el presente instrumento de planeamiento sólo existen las que aparecen dibujadas y etiquetadas en esta serie de planos P-4.

# PLANO P-4

## BARRIOBUSTO

Diligencia: Conste que el presente Plano P-4, aprobado por el Pleno del Ayuntamiento de Oyón/Oion, en sesión de 28 de febrero de 2011, en cumplimiento de lo establecido en la Orden Foral 100/2011 de 28 de febrero de aprobación definitiva con condiciones suspensivas del expediente del Plan General de Ordenación Urbana de Oyón/Oion. El presente texto refundido fue aprobado por el ayuntamiento de Oyón/Oion en sesión de plano de 21 de marzo de 2011. El Secretario del Ayuntamiento: Alfredo S. Sastre de A.



Hiri Antolamenduko Plan Orokorra		Plan General de Ordenación Urbana	
<b>Oyón/Oion</b>			
ZONIFIKAZIO XEHAKATUA			
Nombre del Plano			
ZONIFICACIÓN PORMENORIZADA			
Lerroa / Zuhabea	Fila / Columna	Kartografia orria	Hoja Cartografía / Escala
			1:1000
Escala		Data	
03 / 2011		Fecha	
Juanjo Etxebarria	Vicente Lopez	Imanol Gallo Martínez	
Arquitecto	Geografo	Ingeniero C.C. y P.	