

471242

471241

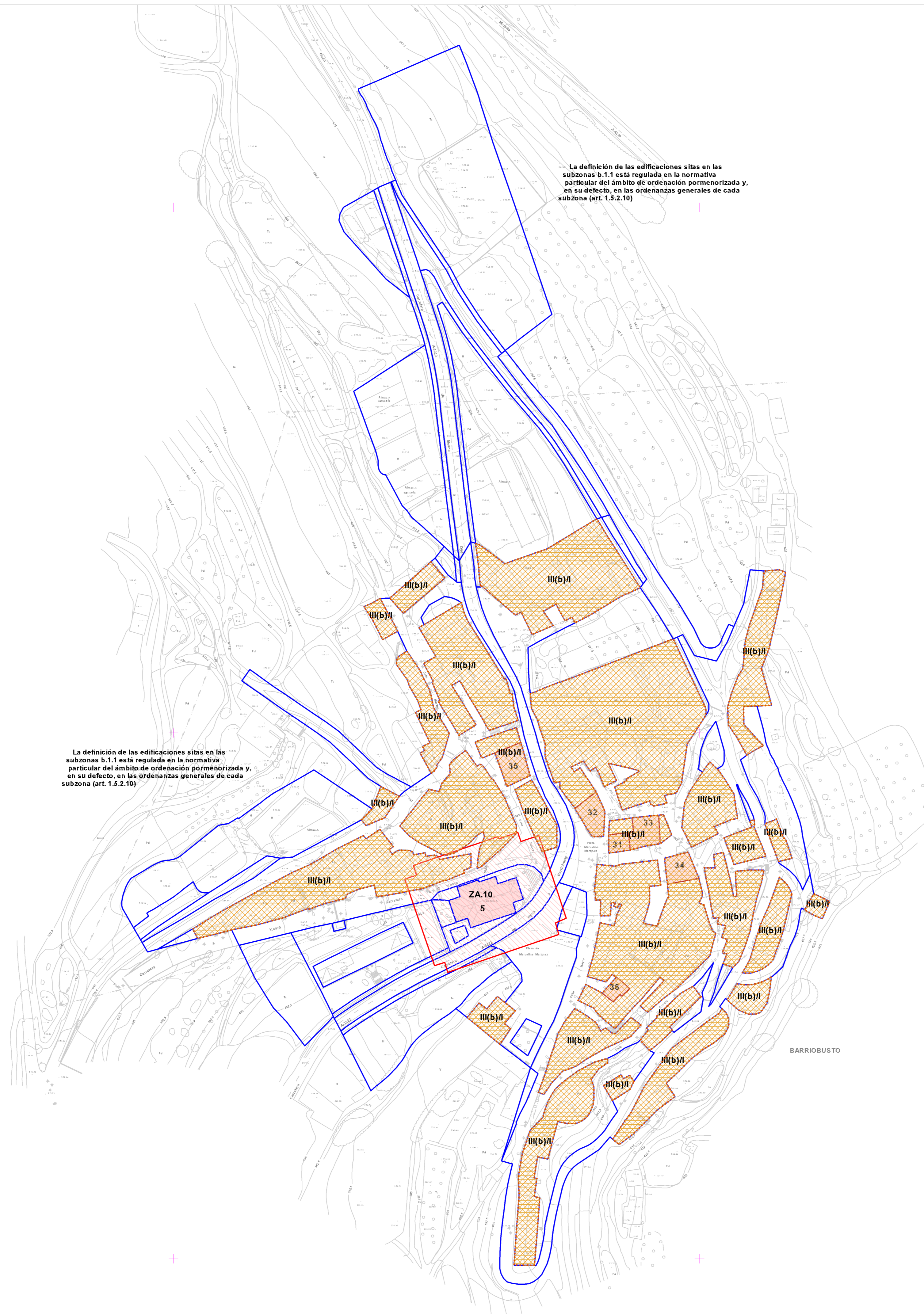
471244

546389

546616

546843

547070



**ZONIFIKAZIO XEHAKATUA / ZONIFICACIÓN PORMENORIZADA**

Aptozareten Muga Limite de Subzona

**KATALOGOA / CATÁLOGO**

Eraikuntza Katalogatua Edificación Catalogada

Arkeologia eremuak eta usteladak Zonas arqueológicas y de presunción

**REGIMEN DE LA EDIFICACIÓN PREEXISTENTE**

**LEHENIK DAGOEN ERAIKUNTZAREN ERREGIMENA**

Baldintza berazien pean dauden eraikin eta lurzak Edificios y parcelas sometidos a condiciones específicas. Fuera de Ordenación

**ERAIKUNTZA / EDIFICACION**

Bereko Solairuan Eraikigarria Edificable en Planta Baja

Goi Solairuan Eraikigarria Edificable en Plantas Altas

Sestra Azpian Eraikigarria Edificable Bajo Rasante

Alikoan Eraikigarria Edificable en Planta Alíco

Erabilera publikoko behe solairuko arkupea Porche de uso público en planta baja

Sestren gainetik eraikigarria ez den eta erabilera publiko zortasunaren pean dagoen espazio pribatua Espacio privado no edificable sobre rasante y sometido a servidumbre de uso público

Libre Pribatu Eraikiezina Libre Privado No Edificable

Fabadaen Gehienezko Lerroa Línea de Fachada Máxima

Fabadaen Nehitzeko Lerroa Línea de Fachada Obligatoria

Eraikuntzaren profila / Perfil de la edificación

**IV (a y/o b) / I**

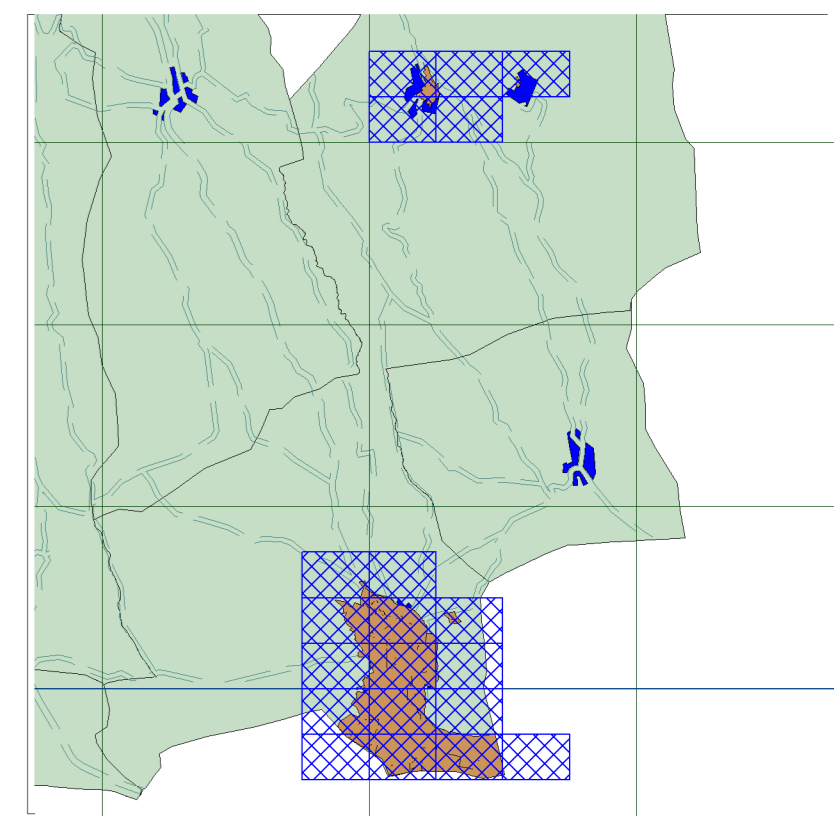
- ↳ Sestra azpian / Bajo Rasante
- ↳ Alikoan edo (el)atzeak / Alíco y/o Bajo cubiertas
- ↳ Sestren gainetik mailak / Alturas sobre rasante

- ARGITZEKO OHARRAK / NOTAS ACLARATORIAS**
- Arkeologia eremuak, lehenik dagoen eraikuntzaren eta eraikuntza berriaren arauak erabiltzen diren arren, arauak agertzen diren, Arkeologia Hiriko Planaren berrantolamenduko Informazio Sistemak (o) hori kontutan hartu behar da. Aurreko auzoentzako PS plano sare horien murrizketak ezin dira bakarrik dauka plangintza tresna horien.
  - Las diversas situaciones de las zonas arqueológicas, la edificación preexistente y la regulación de la nueva edificación contenidas en la cartilla responden a las ideas, con carácter general, por el 'Sistema de Información para la Normalización del Planeamiento Urbanístico de Álava'. De las anteriores posibilidades, en el presente instrumento solo existen las que aparecen dibujadas en esta serie de planos P-5.
  - Eraikuntza berriak murratu ez den le eraikigarria, hura dagoen arazoentzako berrantolamenduko arauak jokatzen diren estatuko parametroz erabiltzen da. Lehenik dagoen eraikuntzaren eremuak erabiltzen diren eraikuntza eta arkeologia eremuak, horietan bakoitzaren iturri partikularren adierazpen duntar jarraituko da. Plan honetako Hiritzako Auzoentzako Informazio Sistemak erabiltzen diren arren, horietan bakoitzaren iturri partikularren adierazpen duntar jarraituko da.
  - En los terrenos edificables en los que no se ha dibujado nueva edificación, ésta se regula por los parámetros escritos contenidos en la normativa específica de las subzonas respectivas. En el caso de las edificaciones afectadas por el Régimen de la edificación preexistente y de las zonas arqueológicas se estará a lo que se señala en las fichas particulares de cada una de ellas, incluidas como Anexo a las Normas Urbanísticas.

# PLANO P-5

**BARRIOBUSTO**

Diligencia: *(Signature)*  
 El presente Plan General de Ordenación Urbana de Oyón/Oion, con las condiciones impuestas en la Orden Final 100 / 2011 de 28 de febrero, de aprobación definitiva con condiciones del expediente del Plan General de Ordenación Urbana de Oyón/Oion. El presente texto refundido fue aprobado por el Ayuntamiento de Oyón/Oion en sesión de pleno de 31 de marzo de 2011.  
 El Secretario del Ayuntamiento: *(Signature)* Alfredo S. Sastre de A.



Hiri Antolamenduko Plan Orokorra | Plan General de Ordenación Urbana

## Oyón/Oion

Planoaren Izena: **ERAIKUNTZAREN BALDINTZAK**

Nombre del Plano: **CONDICIONES DE LA EDIFICACIÓN**

Lerroa / Zuhabea | Fitx / Columna | Kartografiatzailea | Hoja Cartografía | Eskala | Data

1:1000 | 03 / 2011

Juanjo Etxebarria | Vicente Lopez | Iñaki Gaithe Martínez

Arquitecto | Geografo | Ingeniero C.C. y P.