



NUEVA IMAGEN PARA KUARTANGO. Modernidad, cercanía y sencillez. Con estas palabras definió ayer el Ayuntamiento de Kuartango su nueva imagen corporativa, con la que pretende "potenciar y consolidar" su imagen pública hacia el exterior y mejorar su relación con la ciudadanía. Junto con la creación de su nueva marca, el Consistorio ha renovado también la web municipal (www.kuartango.eus). Foto: DNA

Banca y telefonía lideran las quejas en Llodio

La oficina municipal del consumidor atendió el año pasado 567 consultas y reclamaciones

LLODIO - Un año más, el balance de actividad de la oficina de atención al consumidor del Ayuntamiento de Llodio pone el foco en la banca, la telefonía y el sector energético como principales causantes de las 156 reclamaciones recogidas a lo largo de 2017. De hecho, representan el 67% del total, ya que 41 están relacionadas con el sector financiero, 37 afectan al sector de las telecomunicaciones y otras 26 al área de energía. A ellos les siguen temas como la venta de productos electrónicos y de vehículos y la venta a domicilio, así como la calidad del servicio técnico.

Por lo que respecta al contenido de las reclamaciones ciudadanas, la mayoría pretende asegurar el cumplimiento de los contratos o resolver discrepancias de facturación, aunque también se dan quejas por información insuficiente y por deficiencias en la prestación de los servicios.

En concreto, en el caso de la banca las dudas están relacionadas con las cláusulas suelo y el gasto por escrituras, mientras que en la telefonía tiene que ver más con los contratos. Por lo que respecta a la energía, el descuento vecinal también se centra en los contratos suscritos tanto por teléfono como a domicilio porque, en muchas ocasiones, cuando hay un cambio de suministrador no se dan de baja los contratos de mantenimiento, que siguen cobrándose.

El resultado de todas estas reclamaciones ha sido que 61 se

han archivado tras la avenencia entre las dos partes, aunque en 32 casos no ha sido posible el acuerdo pese a la mediación y en otros 28 se ha concluido con una propuesta de sanción.

En el apartado de consultas, la oficina del consumidor de Llodio atendió el año pasado más de 400 que, como en el caso de las reclamaciones, en su mayoría tienen como protagonistas a la banca, la telefonía y el suministro energético, así como la reparación y compra de vehículos y de productos electrónicos. No obstante, en este listado también aparecen como causas de preocupación ciudadana los seguros, la venta a domicilio y los transportes, además del textil y calzado, la administración pública y las entidades sanitarias. Otro dato significativo del balance de este servicio en 2017 es que el número de consultas y reclamaciones se incrementó en un 60%. No en vano, se registraron un total de 567, frente a las 354 del año anterior. Del total, 428 fueron consultas locales, pero la sede también atendió 139 más de vecinos de otras localidades.

PARKING EN MARCHA En otro orden de cosas, el parking de autocaravanas y turismos que ha construido el Ayuntamiento en el complejo polideportivo municipal de Ellakuri ya está operativo. Está ubicado en la salida hacia Orondo, en un entorno natural junto a las piscinas municipales de verano, y ha supuesto un desembolso de 274.613,42 euros. Asimismo, el próximo jueves 15 se inaugurarán las dos pistas de pádel creadas en el complejo polideportivo del barrio Gardea. En este caso, la inversión realizada ha ascendido a un total de 162.743,87 euros. -A.O.

La prestigiosa feria Prowein volverá a conocer los encantos vinícolas de Rioja Alavesa

Faustino, uno de sus representantes destacados, acude a la cita con novedades

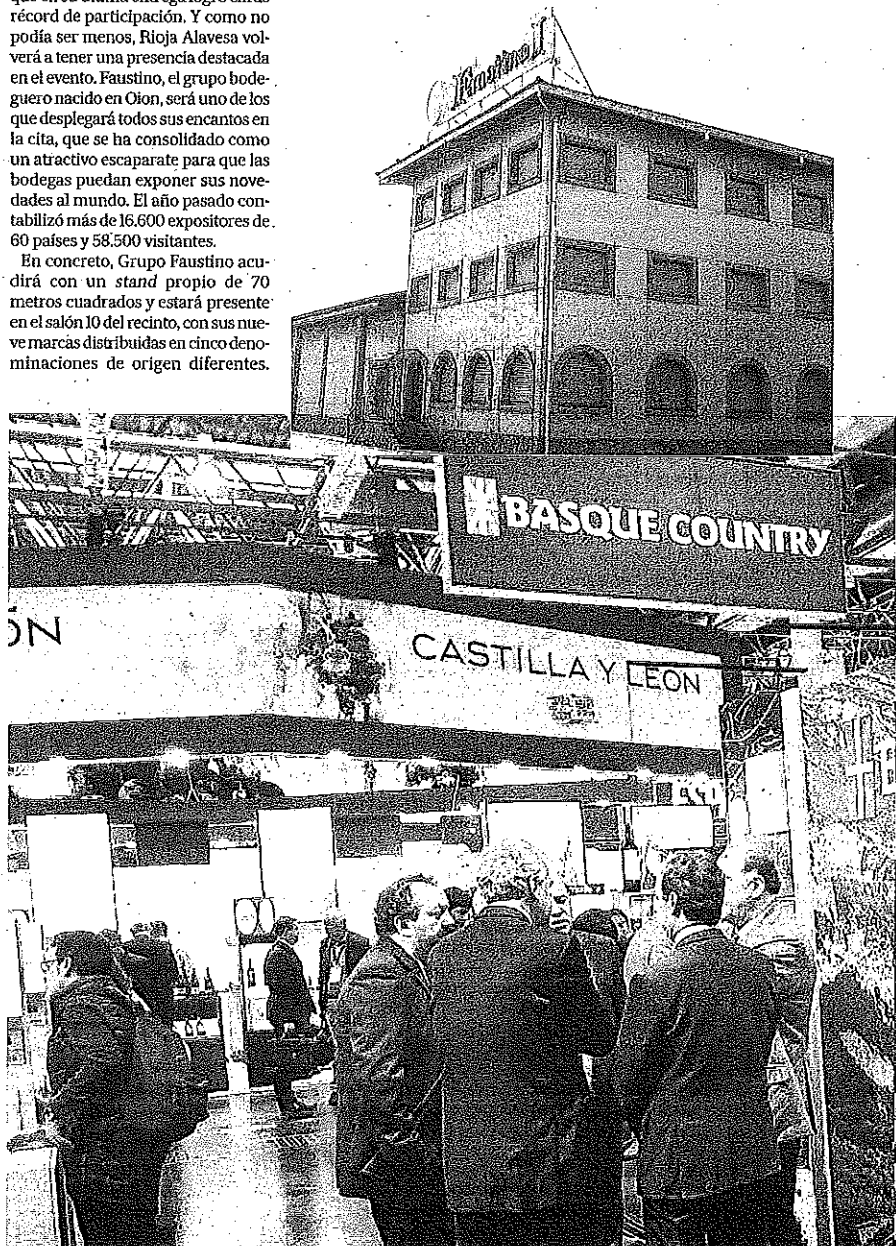
◀ Pablo José Pérez
 @ P.J.P.

OION - La localidad alemana de Düsseldorf acogerá a partir del próximo fin de semana, entre el domingo 18 y el martes 20, una nueva edición de la feria más importante del sector vinícola a nivel internacional, que en su última entrega logró cifras récord de participación. Y como no podía ser menos, Rioja Alavesa volverá a tener una presencia destacada en el evento. Faustino, el grupo bodeguero nacido en Oion, será uno de los que desplegará todos sus encantos en la cita, que se ha consolidado como un atractivo escaparate para que las bodegas puedan exponer sus novedades al mundo. El año pasado contabilizó más de 16.600 expositores de 60 países y 58.500 visitantes.

En concreto, Grupo Faustino acudirá con un stand propio de 70 metros cuadrados y estará presente en el salón 10 del recinto, con sus nueve marcas distribuidas en cinco denominaciones de origen diferentes.

Como explica Francisco Honrubia, CEO de Faustino, "son ya varios años que acudimos a esta importante feria, como no podría ser de otra forma en un grupo que, como el nuestro, tiene una gran vocación internacional. Las exportaciones suponen alrededor de un 60% de toda nuestra facturación

y no sólo de Faustino, nuestra marca más reconocida a nivel global, sino también del resto de nuestras bodegas en otras denominaciones de origen. El vino español tiene una importante cuota de mercado mundial y ésta además no hace más que crecer", expone Honrubia.



Bodegas Faustino, la marca del grupo más reconocida a nivel global y presente en más de cien países, presentará tres nuevos vinos muy especiales en Prowein: Faustino Organic, un vino ecológico elaborado mediante técnicas naturales; Faustino & Eneko, elaborado junto al chef cuatro estrellas Michelin, Eneko Atxa, y una nueva línea Faustino Art Collection, que apuesta por una edición especial con unas etiquetas en las que un artista de renombre reinterpreta el icónico retrato de Rembrandt presente en toda la gama de Faustino. Para esta primera edición de Faustino Art Collection se ha elegido al conocido como maestro del color, el artista colombiano Willy Ramos, quien ha realizado una reinterpretación del conocido retrato pintado por Rembrandt en el Siglo XVI y que está presente en las etiquetas de Faustino desde los orígenes de la marca, habiéndola convertido en un icono reconocible en todo el mundo.

Fruto de otra colaboración, en este caso con el reconocido chef vasco, Eneko Atxa ha surgido también un vino muy especial, Faustino & Eneko, diseñado por el propio Atxa en colaboración con los enólogos de Faustino para acompañar la más alta cocina. Una colaboración que tuvo su primer evento de presentación en Asia, donde Atxa estuvo cocinando en directo en dos eventos en China y uno en Japón -en su propio restaurante en la capital nipona- maridando sus platos con su propio vino, junto a otros también de Bodegas Portia. Faustino & Eneko ha recibido recién-

NUEVO AUTOBÚS

ALIANZA VÍCTOR BAYO-ASSA IKASTOLA

● 'Acercarse' a la primavera. Assa Ikastola y Autocares Víctor Bayo han presentado en los últimos días el nuevo diseño del autobús que recorrerá la comarca de Rioja Alavesa convirtiéndose, de esta manera, en pioneros en la zona en realizar una iniciativa de estas características. Con el lema *Queremos acercarnos a la primavera antes de fecha*, las dos empresas, guiadas por su vocación por las personas desde hace más de 40 años, pretenden integrar en el servicio de transporte escolar los valores, modelo educativo y filosofía que comparten ambas compañías. Y ya han comenzado con uno de los autocares, que muestra un colorido diseño que seguro que no deja indiferente a ninguno de los vecinos que lo vean circular estos días por las calles de la comarca. Porque cabe recordar que Assa Ikastola es un centro educativo de carácter comarcal al cual acuden alumnos de más de 25 localidades distintos. Por ello, un buen servicio de transporte es muy importante para el desarrollo adecuado de su labor. Se tratará de un servicio ágil, cómodo y cercano. Por su parte, Autocares Víctor Bayo, con sede en Laguardia, tiene una amplia experiencia en el ámbito del transporte escolar, colectivo y también como agencia de viajes. - P.L.P.

temente su primer reconocimiento internacional, una medalla de oro en la Berlín Weine Trophy.

Será uno de los principales puntales de Faustino junto con Faustino Organic, la apuesta ecológica de las bodegas, que es un tempranillo de la Denominación Rioja elaborado mediante técnicas naturales; Prowein será la puesta de largo de estos nuevos vinos ante el público profesional y próximamente se presentarán y estarán disponibles para el público en general.

NUEVA IMAGEN Además, Grupo Faustino presentará en Prowein la nueva imagen para sus otras dos bodegas en la DOC Rioja: Bodegas Campillo y Marqués de Vitoria. Como explica Gerardo Alonso, director de marketing del grupo, "hemos trabajado mucho este último año para dar una nueva imagen y actualizar todas nuestras marcas y dotarlas de una personalidad propia y diferenciada para un mercado global que presenta una demanda muy diversa y variada. Además de los cambios de imagen en sus bodegas, el grupo ha renovado la imagen de Portius, marca de la DO Navarra, que se ha querido ligar al Camino de Santiago, ya que la bodega se encuentra en plena ruta. Y también la de sus vinos de Leganza, de Tierra de Castilla; una gama que han querido adaptar a un público más femenino con vinos más acordes a su demanda. ●

Bajo estas líneas, 'stand' vasco en Prowein. En la otra página, sede de Faustino.

TELEGRAMAS

Ayala amplía hasta el 13 de abril el plazo de alegaciones al PGOU

URBANISMO - El Ayuntamiento de Ayala ha decidido ampliar el plazo de exposición al público del Plan General de Ordenación Urbana (PGOU) del municipio y, por consiguiente, el plazo de presentación de alegaciones al mismo, hasta el próximo 13 de abril. La decisión se ha adoptado "por la gran cantidad de consultas que ha habido con el equipo redactor del documento, habida cuenta de su importancia, ya que marcará el desarrollo y crecimiento de nuestro municipio", explica el alcalde, Gentza Alamillo. En concreto, Ayala abrió a exposición pública su planeamiento urbanístico el pasado mes de enero, tras haberlo aprobado de forma inicial el 20 de diciembre. - A.O.

Ozaeta impulsará la actividad empresarial en el viejo ayuntamiento

REFORMA - El Ayuntamiento de Barrundia adaptará la vieja casa consistorial de Ozaeta para el impulso de la actividad empresarial y la creación de empresas en el municipio. Ekintide facilitará el establecimiento, arranque y consolidación de nuevas firmas para su inserción en el mercado, con la consiguiente creación de empleo y riqueza del tejido productivo. "La situación de crisis que atravesamos justifica adecuar un espacio que facilite y potencie el desarrollo del tejido económico y el empleo. Contamos con varios espacios, actualmente infrautilizados, y a los que apenas se les está prestando el uso social para el que tienen capacidad", apunta el alcalde, Afro Olabe. - E.S.P.

LA FRASE

"Ya se han incumplido tres veces los plazos para renovar la Ley de Aportaciones"

ANA MORALES, portavoz del PP en las Juntas Generales, anunció ayer la presentación de una pregunta sobre la reforma de esta norma y pidió "valentía".



Logroño arregla varias comunicaciones con Rioja Alavesa

DEMANDA - El Ayuntamiento de Logroño ha acondicionado en las últimas semanas varios caminos agrícolas integrados en su término municipal que ejercen de vías de comunicación con Rioja Alavesa y se encontraban en un pésimo estado. En concreto, las actuaciones han tenido lugar en el camino viejo de Fuenmayor y el camino viejo de Lapuebla de Labarca, al tiempo que se han eliminado baches en el camino de Oion, de donde previamente se han limpiado numerosos puntos donde se depositaban escombros ilegalmente y sobre los que el alcalde de Oion, Eduardo Terroba, había llamado la atención al ayuntamiento logroñés en varias ocasiones. - P.L.P.

Agurain reserva 5.000 euros para la organización de talleres

ASOCIACIONES - El Ayuntamiento de Agurain destinará durante este ejercicio 2018 una partida de 5.000 euros para subvenciones a las asociaciones socio-culturales de la localidad que promuevan la organización y desarrollo de cursos, cursillos y talleres específicos de carácter socio-cultural. Con ello, trata de sentar las bases de la oferta cultural del municipio para evitar duplicidades y amoldar las necesidades de los vecinos a la oferta. El equipo de gobierno ha fijado una aportación máxima del 75% del costo total una vez realizado el programa, aunque apunta que "excepcionalmente", el Ayuntamiento podrá superar este límite con un máximo del 90%. - E.S.P.

