



Álava mejora tres tramos del Camino del Ebro, la sorprendente gran ruta del sur

El Departamento foral de Medio Ambiente ha arreglado 4,6 kilómetros de senderos a orillas del río entre Salcedo-Leciñana, Salinillas-Briñas y Laguardia

ROSA CANCHO



VITORIA. El Ebro, el segundo río más largo de la península Ibérica, nace en Fontibre (Cantabria) y desemboca en el Mediterráneo (Tarragona). Con sus 930 kilómetros es la columna vertebral de cientos de pueblos y ciudades de siete comunidades autónomas incluido el País Vasco y fuente de vida de los más bellos y diversos paisajes. Una gran ruta, la GR-99, permite pasear a sus orillas y por el entorno y descubrir a pie o en bicicleta, puentes, torres, cascos medievales, dólmenes, bosques de ribera y autóctonos, nutrias, visones europeos, águilas, caballitos del diablo, mariposas efímeras...

Se trata de una red de senderos homologada internacionalmente como la del Vino y el Pescado (GR-38), la Vuelta a la Llanada (GR-25) o la Histórica (GR-1). La 99 está bautizada como

EL GR-99 A SU PASO POR ÁLAVA

Camino Natural del Ebro

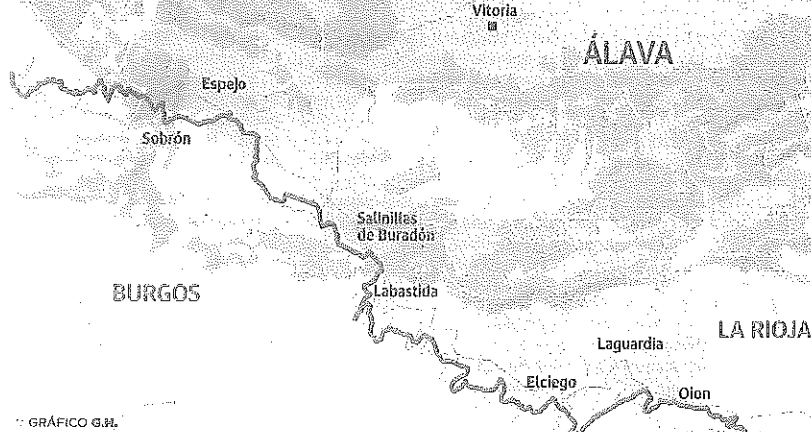


GRÁFICO G.M.

Camino Natural del Ebro y enlaza durante 1.280 kilómetros todo tipo de culturas ancestrales y paisajes. Está dividida en 42 etapas y ocho de ellas pasan por el sur de Álava. Son 75,6 kilómetros mágicos que de vez en cuando necesitan algún arreglo. El Departamento de Medio Ambiente acaba de acondicionar tres tramos para que los paseos a orillas del caudaloso río sean más placenteros. Ha invertido casi 125.000 euros —la mitad ellos procedentes de los fondos europeos Feder— en recuperar 4,6 ki-

lómetros de caminos, explica Elena Gómez Chico, jefa de Sostenibilidad Ambiental.

El agua, las propias crecidas del río y el paso del tiempo había hecho que los senderos se

estrecharan o estuviesen casi impracticables en Salcedo-Leciñana, Salinillas de Buradón-Briñas y Laguardia. «Se aprovechan todos los caminos existentes a la orilla del Ebro y en unos

LAS CLAVES

MULTICULTURAL

La GR-99 enlaza durante 1.280 kilómetros los pueblos y paisajes de siete comunidades

EN ÁLAVA

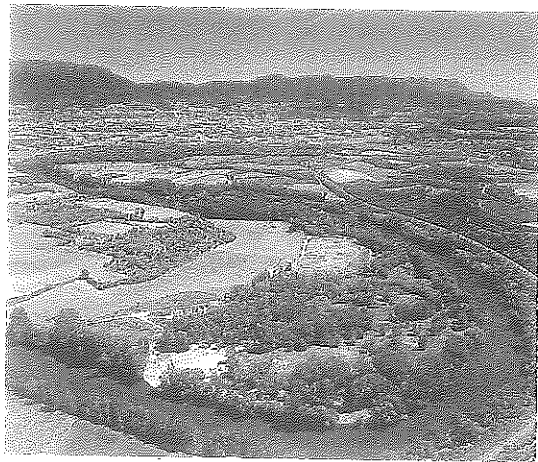
Ocho de las etapas discurren por el territorio, con un total de 75,6 kilómetros

tramos se aleja más y en otros se acerca», relata. La GR-99 forma parte de la red alavesa de Rutas Verdes que ya tiene 1.200 kilómetros dentro del territorio «y tiene muchísimo atractivo porque conecta comunidades, pueblos, pero también paisajes muy diferentes como los de Valles Alaveses o los viñedos. Y es muy fácil de recorrer», agrega Gómez Chico. Recuerda que hay tramos del Ebro catalogados como zona ZEC de especial interés lo que significa que por sus aguas nadan los visones europeos, las nutrias y otras especies de flora y fauna de gran interés. Además conecta con la GR-38 y la GR-1.

Serpenteando

El Ebro serpentea a su paso por el sur de la provincia y por eso entra y sale de las mugas con Burgos y La Rioja. Las ocho etapas alavesas son las siguientes: Quintana Martín Galindez-Baños de Sobrón, Baños de Sobrón-Miranda, Puentelarrá-Miranda, Miranda, puente de Briñas, Haro-Briñas-San Vicente de la Sonsierra, San Vicente-Elciego, Elciego-Olon, Olon-Mendavia.

Pueden hacerse de domingo en domingo a pie (hay que estar preparado) o en bici. O todas de seguido al más puro estilo de peregrino. O planifíquese para recorrer sólo la parte que le interese. Están perfectamente señalizadas, tienen su encanto y se-



Labastida
Un alto en el camino antes de seguir recorriendo la etapa 13 de la GR-99. DPA DAVID QUINTAS

Río de vida
Uno de los meandros del Ebro en tierras alavesas con la Sierra de Cantabria al fondo. DPA DAVID QUINTAS

LAS 3 ETAPAS ALAVESAS

► **Etapa 10.** Quintana Martín Galíndez-Baños de Sobrón. 25,5 kilómetros. Pasa por el magnífico desfiladero.

► **Etapa 11.** Baños de Sobrón-Miranda de Ebro. 20,5 kilómetros.

► **Etapa 11.1.** Puentelarrá-Miranda de Ebro. 16,7 km. Incluye el lago de Arreo y dos dólmenes

► **Etapa 12.1.** Miranda de Ebro-Puente de Briñas. 22,4 kilómetros.

► **Etapa 13.** Haro-Puente de Briñas-San Vicente de la Sonsierra. Son 15,6 kilómetros que pasan por Labastida. Atención al recodo de Gimileo.

► **Etapa 14.** San Vicente de la Sonsierra-Elciego. Son 23 kilómetros. Salmuera, barrancos, montes y viñedos

► **Etapa 15.** Elciego-Oion. Son 15,5 kilómetros que se acercan a las lagunas de Laguardia

► **Etapa 16.** Oion-Mendavia. la más larga. 29,6 kilómetros.

ría imposible abarcarlas en estas líneas. Sirva como muestra un resumen de las tres en las que ha actuado este año la Diputación.

La etapa 11.1 discurre entre Puentelarrá y Miranda de Ebro. Tiene 16,7 kilómetros y pasa por Fontecha, el lago de Caicedo de Yuso, Leciana, Salcedo y Comuña. El excursionista pisará una de las viejas rutas romanas ha-

cia Vitoria y también parte del Camino de Santiago, verá carrascales y choperas, el lago de Arreo, las Salinas de Añana, dólmenes, necrópolis, iglesias románicas o el famoso puente 'del inglés' de Miranda.

Por Salinillas de Buradón pasa la etapa 12.1 que va desde Miranda hasta el puente de Briñas. Mide 22,4 kilómetros y tiene un desnivel de 320 metros. Pasa por Zambrana, Venta del Río, Salinillas y el collado de San Cristóbal. Conserva vestigios de la ruta Jacobea, pasa por el barranco de Valinera, asciende a un pequeño monte de la sierra de Toño, se ven las primera viñas y se remata con el fabuloso puente medieval de Briñas. Una opción reducida y sencilla es pasear desde el viaducto hasta Briñas.

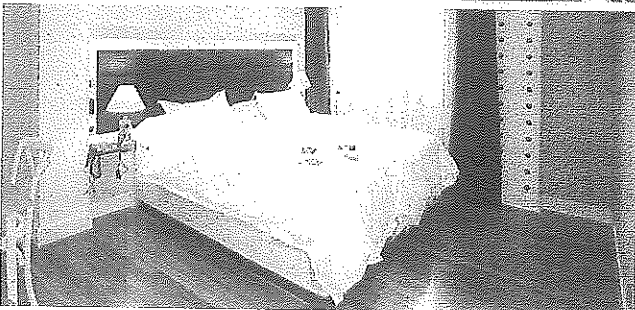
Y Laguardia está en la etapa 15, de Elciego a Oion, de 25,5 kilómetros. Pasa por Lapuebla de Labarca, el Campillar -de ahí se accede a las lagunas de Laguardia-, Assa y Laserna. Es larga, pero habrá merecido la pena descubrir la isla-soto de la vecina Buicio, una de las mejores muestras de sotobosque de ribera, el balcón del Ebro y lo que queda del puente romano de Mantible hasta llegar a Oion. Más información sobre toda las rutas en la página www.araba.eus y en la del Ministerio de Agricultura.

Alojamiento para 2 en Hotel Bahía de Plentzia, con desayuno y entradas al Guggenheim

oferplan.elcorreo.com

Disfruta de una noche en el **Hotel Boutique Bahía de Plentzia**, en uno de los municipios costeros de Bizkaia con más encanto, con desayuno y visita al Guggenheim.

Oferplan



Hotel Boutique Bahía de Plentzia
C/ Eribera, 29 - Plentzia - Bizkaia
Tel. 946 775 578

89€ 132€ ^{Dto.} 33%

El cupón incluye:

► Alojamiento + desayuno para 2 + 2 entradas al Museo Guggenheim por 89€ en vez de por 132€

► Oferta válida de lunes a domingo

Hotel Boutique Bahía Plentzia es un hotel de 2*, situado en la ría de Plentzia, un precioso pueblo marítimo de Bizkaia.

Destacar su ubicación a 5 minutos de la playa y el metro (con conexiones a Bilbao cada 20 minutos) lo que le permite estar excelentemente comunicado con el centro de Bilbao o cualquier pueblo vizcaíno.

Cuenta con unas modernas y acogedoras instalaciones. Las habitaciones totalmente equipadas cuentan con aire acondicionado, TV de pantalla plana de 55", caja fuerte, secador, conexión Wifi gratuita y servicio de recepción.

1 Entra en oferplan.elcorreo.com y regístrate

2 Busca tu oferta y cómprala

3 Cambia tu cupón siguiendo las instrucciones de la oferta

La tienda de El Correo C/ Florida, 16 Miraflores-Gasteiz. Horario de atención al cliente: de 9.30h a 13.45h y de 16.30h a 19.00h - 650.00.0000

Oferta disponible en oferplan.elcorreo.com titulada de Distrito El Correo, S.A.U. con domicilio en Gran Vía, 45 - 2ª planta - 48011 Bilbao. Condiciones de Uso y Protección de Datos disponibles en oferplan.elcorreo.com

